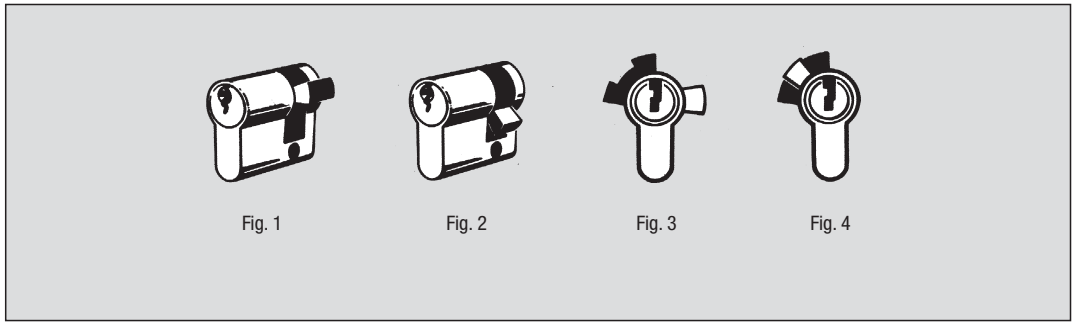


Instrucciones de montaje

Mecanismo a llave

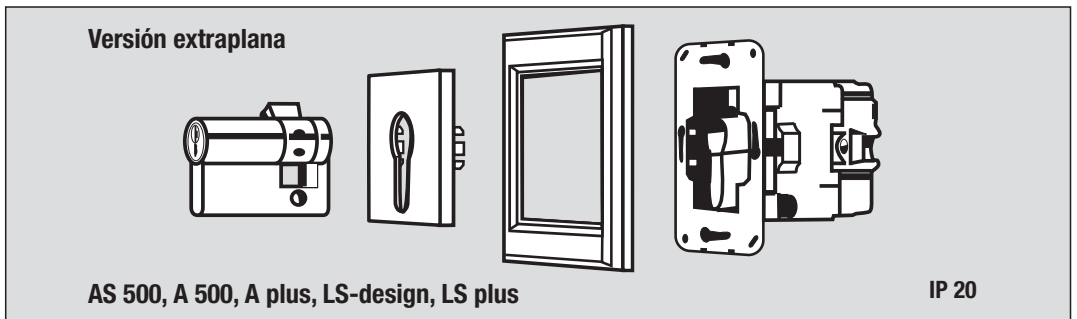
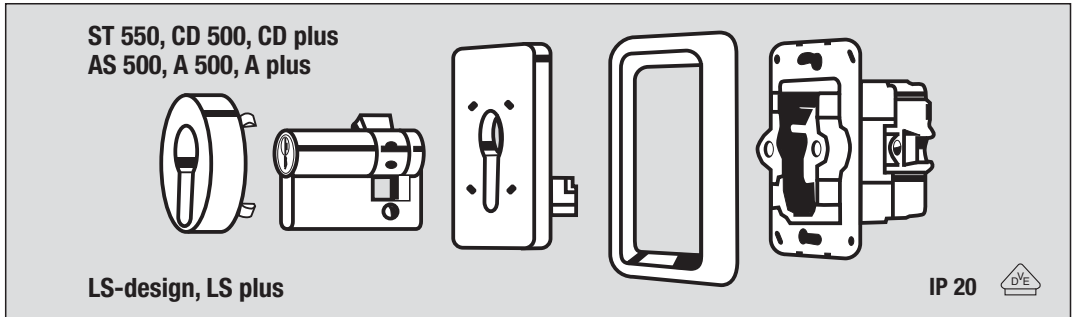
para cilindro perfilado
de aprox. 40 mm. de longitud
DIN 18 252



El cilindro perfilado lleva un diente giratorio. Se recomienda no insertar este diente en la horquilla del mecanismo a llave, sino colocarla de tal forma que la llave salga del cilindro cuando el diente está en la posición de 3 h o de 5 h (Fig. 1 – 3).

De esta forma, tras realizar el accionamiento es posible llevar la llave a la posición de extracción, sea cual sea el estado de accionamiento.

Si por el contrario el diente se encaja en la horquilla, entonces solamente se podrá extraer la llave en posición de contacto abierto (Fig. 4).



**AS universal/
CD universal**

WG 800

El cilindro perfilado debe quedar en montaje estanco, IP 44:

1. Conectar el cable de tierra al mecanismo.
2. Atornillar el contacto de tierra al cilindro perfilado.
3. Solamente unipolar.

