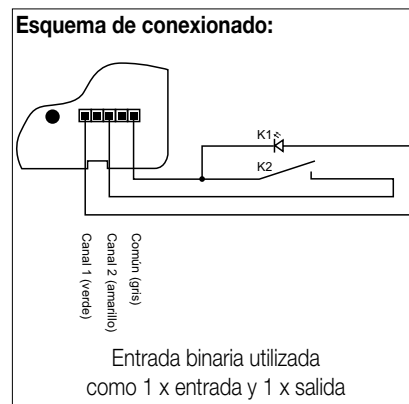
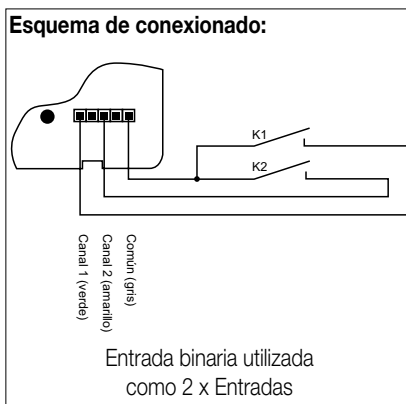
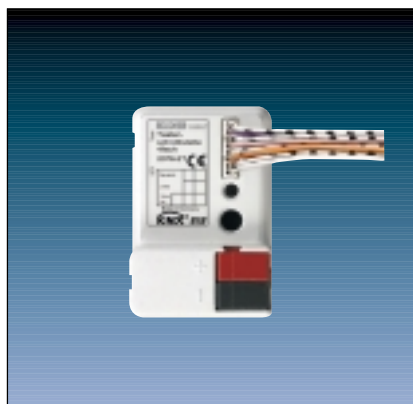


Entradas binarias

1



2

	Referencia
Entrada binaria compacta, 2 canales	2076-2 T
Familia de producto ETS:	Entrada
Tipo de producto:	Binaria, 2 canales

3

La entrada binaria empotrable de 2 canales permite enviar telegramas de accionamiento, regulación y control de persianas, además de enviar valores de luminosidad, escenas, regulación o temperatura. Proporciona además parámetros para convertirse en dos contadores de accionamiento o de impulso.

Alternativamente se pueden utilizar los dos canales de este aparato como salidas para accionar sendos LEDs. Si se desea accionar un LED con más potencia de la que se especifica en las características técnicas, se pueden parametrizar estas dos salidas para que actúen simultáneamente, y así conectarlas en paralelo. Están protegidas contra cortocircuito, inversión de polaridad y sobrecarga. No está permitida la conexión a 230 V ni a otras señales externas.

4

Características técnicas:

Alimentación:	Mediante el bus KNX
Consumo:	típ. 150 mW
Conexión:	al bus mediante terminales de conexión
Entradas	
Número:	hasta 2 (dependiendo de los parámetros)
Longitud del cable:	25 cm, ampliable hasta 5 metros
Salidas	
Número:	Hasta 2 (dependiendo de los parámetros)
Longitud del cable:	25 cm, ampliable hasta 5 metros
Corriente de salida:	máximo 0,8 mA por canal (para 1,5 V, habitual en LED rojo bajo consumo) En conexión en paralelo se puede llegar hasta 1,6 mA en un canal, y las salidas 1 y 2 se deben parametrizar exactamente igual, es decir, ninguna salida debe ponerse en parpadeo. Las salidas son cortocircuitables, y están protegidas contra cortocircuitos e inversión de polaridad.
Tensión de salida:	máx. 5 VDC
Protección:	IP 20
Homologación:	KNX
Temperatura de funcionamiento:	-5°C a +45°C
Temperatura de almacenaje:	-25°C a +70°C
Dimensiones:	44 x 16 x 29 mm

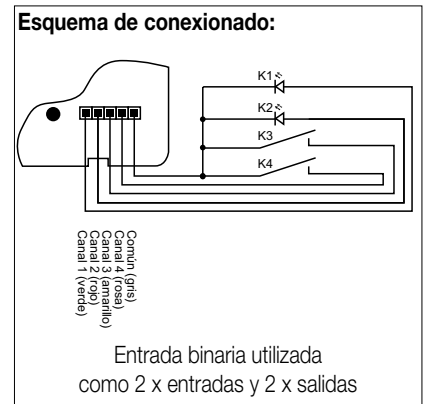
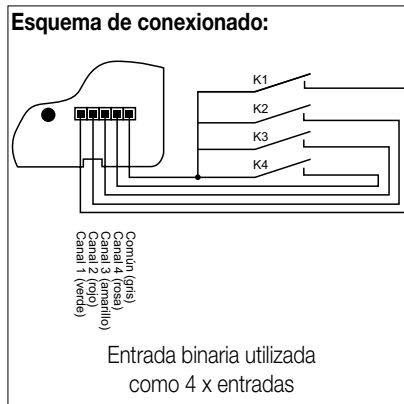
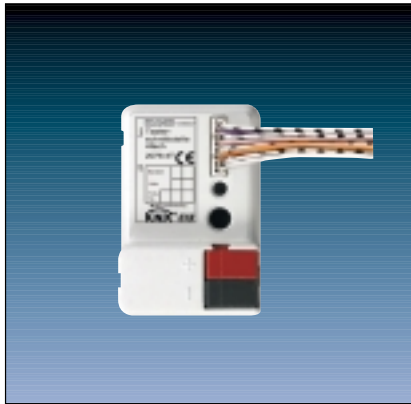
Atención:

Para evitar posibles perturbaciones, se recomienda que los cables de esta entrada no discurren nunca en paralelo con cables de tensión de 230 V. Los contactos de este componente NO ESTÁN separados galvánicamente del bus.

Aplicación:

Entrada binaria, 2 entradas o 2 salidas 705801

1



2

	Referencia
Entrada binaria compacta, 4 canales	2076-4 T
Familia de producto ETS:	Entrada
Tipo de producto:	Binaria, 4 canales

3

La entrada binaria empotrable de 4 canales permite enviar telegramas de accionamiento, regulación y control de persianas, además de enviar valores de luminosidad, escenas, regulación o temperatura. Proporciona además parámetros para convertirse en dos contadores de accionamiento o de impulso.

Alternativamente se pueden utilizar los canales 1 y 2 de este aparato como salidas para accionar sendos LEDs. Si se desea accionar un LED con más potencia de la que se especifica en las características técnicas, se pueden parametrizar estas dos salidas para que actúen simultáneamente, y así conectarlas en paralelo. Están protegidas contra cortocircuito, inversión de polaridad y sobrecarga. No está permitida la conexión a 230 V ni a otras señales externas.

4

Características técnicas:

Alimentación:	Mediante el bus KNX
Consumo:	típ. 150 mW
Conexión:	al bus mediante terminales de conexión
Entradas	
Número:	hasta 4 (dependiendo de los parámetros)
Longitud del cable:	25 cm, ampliable hasta 5 metros
Salidas	
Número:	Hasta 2 (dependiendo de los parámetros)
Longitud del cable:	25 cm, ampliable hasta 5 metros
Corriente de salida:	máximo 0,8 mA por canal (para 1,5 V, habitual en LED rojo bajo consumo) En conexión en paralelo se puede llegar hasta 1,6 mA en un canal, y las salidas 1 y 2 se deben parametrizar exactamente igual, es decir, ninguna salida debe ponerse en parpadeo. Las salidas son cortocircuitables, y están protegidas contra cortocircuitos e inversión de polaridad.
Tensión de salida:	máx. 5 VDC
Protección:	IP 20
Homologación:	KNX
Temperatura de funcionamiento:	-5°C a +45°C
Temperatura de almacenaje:	-25°C a +70°C
Dimensiones:	44 x 16 x 29 mm

Atención:

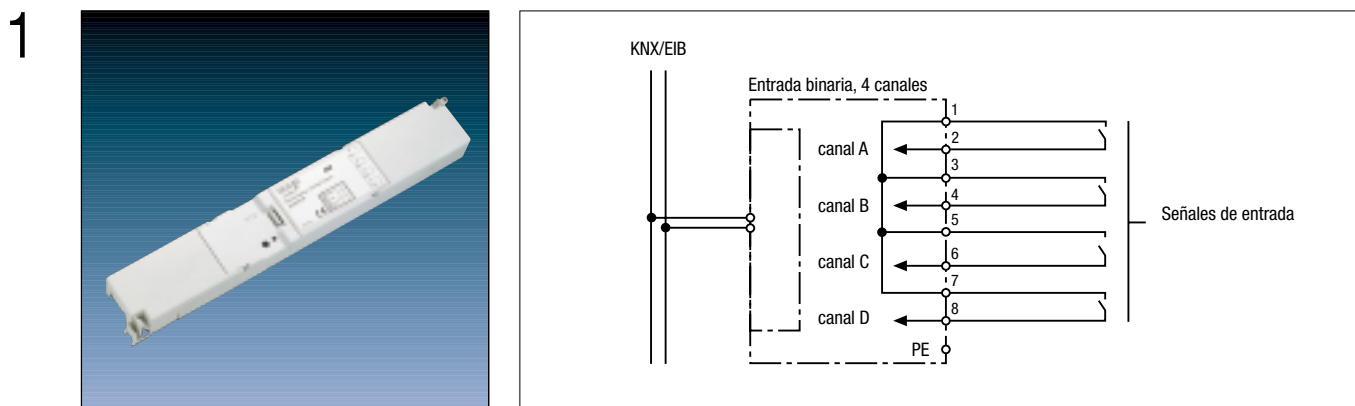
Para evitar posibles perturbaciones, se recomienda que los cables de esta entrada no discurren nunca en paralelo con cables de tensión de 230 V. Los contactos de este componente NO ESTÁN separados galvánicamente del bus.

Aplicación:

Entrada binaria, 4 entradas, ó
2 entradas, 2 salidas

705701

Entradas binarias



2

	Referencia
Entrada binaria 4 canales a libre potencial	2114 P1 EB
Familia de producto ETS:	Entradas
Tipo de producto:	Entrada binaria, 4 polos

3 Dependiendo del programa de aplicación escogido y los correspondientes parámetros, este dispositivo enviará al bus telegramas de accionamiento, persianas, regulación o valores luminosos, en función de la señal que reciba en sus contactos a libre potencial.

La propia entrada binaria proporciona a los contactos conectados a sus entradas la corriente necesaria, en forma de impulsos cíclicos. La característica más importante de este componente es que los cables que se conecten a sus entradas pueden tener una longitud de hasta 100 metros.

Aplicaciones:

Accionar cíclicamente	702B01
Accionar, Regular, Persiana, Valor	703F02

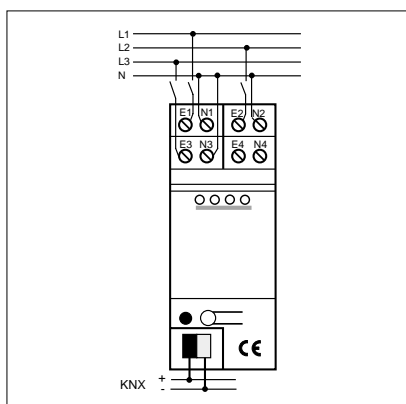
Para más información sobre los programas de aplicación, consultar ficha correspondiente de la Guía de Programación.

4

Características técnicas:

Alimentación:	24 V DC (+6 V / -4 V), a través del KNX
Consumo:	108 mW
Conexión:	A través de terminales al KNX
Entradas	
Número de entradas:	4
Tensión:	impulsos de 20 V, longitud 1 ms, cada 5 ms
Corriente por entrada:	1 mA
Duración de la señal:	mín. 50 ms
Longitud del cable:	máx. 100 m sin apantallar
Conexión:	rápida
Protección:	IP 20
Tensión de aislamiento:	VDE 0160
Temperatura de trabajo:	-5°C hasta +45°C
Temperatura de transporte:	-40°C hasta +55°C
Dimensiones:	42 x 28 x 274 mm

1



2

	Referencia
Entrada binaria 4 canales, 230 V AC	2114 REG
Familia de producto ETS:	Entradas
Tipo de producto:	Entrada binaria, 4 polos
Encapsulado DIN 2 Módulos	

3

Esta entrada envía telegramas al bus, en función de las señales de 230 V que reciba por sus cuatro entradas. Dichos telegramas pueden ser de accionamiento, regulación, control de persianas, envío de valores de 1 a 2 bytes, o auxiliar de escenas. A través de los parámetros de su aplicación universal podemos definir independientemente para cada canal la función a realizar.

Las entradas 1 y 2 pueden ser parametrizadas también para actuar como contador de impulsos, o de accionamiento.

Esta nueva aplicación permite, finalmente, el bloqueo de canales individuales, a través de sendos objetos de comunicación de 1 bit.

Aplicaciones:

Entrada universal 705502

Para más información sobre los programas de aplicación, consultar ficha correspondiente de la Guía de Programación.

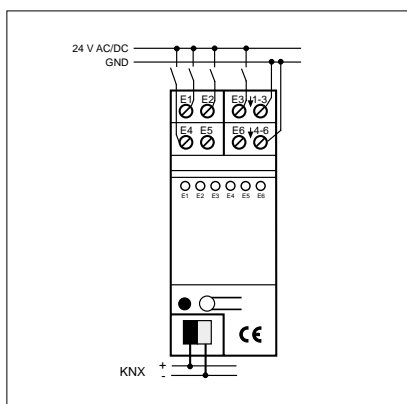
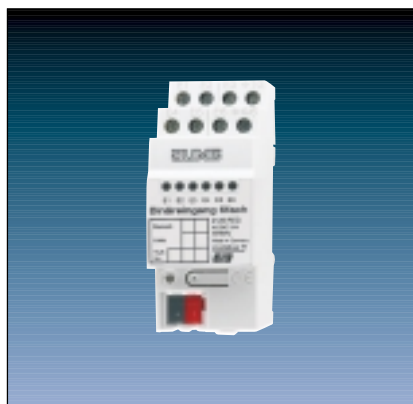
4

Características técnicas:

Índice de protección:	IP 20
Alimentación:	A través del KNX (24 V DC (+6 V / -4 V))
Consumo:	máx. 150 mW
Conexión al KNX:	Mediante terminales de conexión
Temperatura de trabajo:	-5°C hasta +45°C
Temperatura de almacenaje:	-25°C hasta +75°C
Montaje:	En carril DIN. (No necesita perfil de datos)
Entradas:	
Número:	4
Tensión:	110 V ... 230 V AC \pm 10 %; 50 / 60Hz
Corriente:	Aprox. 7 mA a 230 V AC por entrada
Consumo por canal:	Aprox. 1,6 VA a 230 V AC por canal
Duración del impulso para el contador:	mín: 200 ms
Conteo:	1:1
Reconocimiento de señal:	
Señal "0":	0 .. 70 V AC
Señal "1":	> 90 V AC
Longitud del cable:	máx. 100 m. (Sin apantallar)

Entradas binarias

1



2

	Referencia
Entrada binaria 6 canales, 24 V AC/DC	2126 REG
Familia de producto ETS:	Entradas
Tipo de producto:	Entrada binaria, 6 polos
Encapsulado DIN 2 Módulos	

3

Esta entrada envía telegramas al bus, en función de las señales de baja tensión que reciba por sus seis entradas. Dichos telegramas pueden ser de accionamiento, regulación, control de persianas, envío de valores de 1 a 2 bytes, o auxiliar de escenas. A través de los parámetros de su aplicación universal podemos definir independientemente para cada canal la función a realizar.

Las entradas 1 y 2 pueden ser parametrizadas también para actuar como contador de impulsos, o de accionamiento.

Esta nueva aplicación permite, finalmente, el bloqueo de canales individuales, a través de sendos objetos de comunicación de 1 bit.

Aplicaciones:

Entrada universal 705602

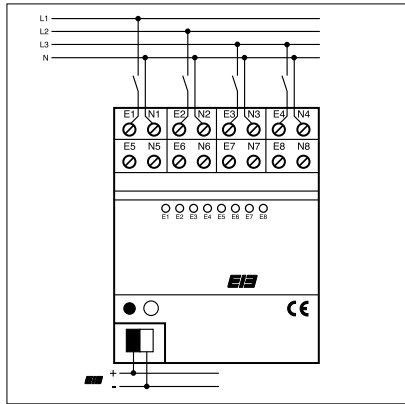
Para más información sobre los programas de aplicación, consultar ficha correspondiente de la Guía de Programación.

4

Características técnicas:

Índice de protección:	IP 20
Alimentación:	A través del KNX (24 V DC (+6 V / -4 V))
Consumo:	máx. 225 mW
Conexión al KNX:	Mediante terminales de conexión
Temperatura de trabajo:	-5°C hasta +45°C
Temperatura de almacenaje:	-25°C hasta +75°C
Montaje:	En carril DIN. (No necesita perfil de datos)
Entradas:	
Número:	6
Tensión:	8 V ... 42 V AC/DC; 50 / 60Hz
Corriente:	Aprox. 4 mA a 24 V AC / DC por entrada
Consumo por canal:	Aprox. 1,6 VA a 230 V AC por canal
Duración del impulso para el contador:	mín: 200 ms
Conteo:	1:1
Reconocimiento de señal:	
Señal "0":	0 .. 1,8 V AC
Señal "1":	> 8 V AC
Longitud del cable:	máx. 100 m. (Sin apantallar)

1



2

	Referencia
Entrada binaria 8 canales, 230 V AC	2118 REG
Familia de producto ETS:	Entradas
Tipo de producto:	Entrada binaria, 8 polos
Encapsulado DIN 4 Módulos	

3

Esta entrada envía telegramas al bus, en función de las señales de baja tensión que reciba por sus ocho entradas. Dichos telegramas pueden ser de accionamiento, regulación, control de persianas, envío de valores de 1 a 2 bytes, o auxiliar de escenas. A través de los parámetros de su aplicación universal podemos definir independientemente para cada canal la función a realizar.

Las entradas 1 y 2 pueden ser parametrizadas también para actuar como contador de impulsos, o de accionamiento.

Esta nueva aplicación permite, finalmente, el bloqueo de canales individuales, a través de sendos objetos de comunicación de 1 bit.

Aplicaciones:

Entrada universal 705402

Para más información sobre los programas de aplicación, consultar ficha correspondiente de la Guía de Programación

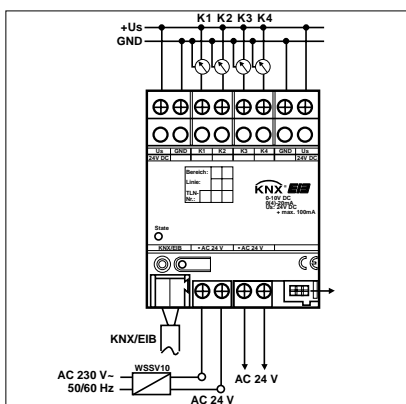
4

Características técnicas:

Índice de protección:	IP 20
Alimentación:	A través del KNX (24 V DC (+6 V / -4 V))
Consumo:	máx. 150 mW
Conexión al KNX:	Mediante terminales de conexión
Temperatura de trabajo:	-5°C hasta +45°C
Temperatura de almacenaje:	-25°C hasta +75°C
Montaje:	En carril DIN. (No necesita perfil de datos)
Entradas:	
Número:	8
Tensión:	110 V ... 230 V AC ± 10 %; 50 / 60Hz
Corriente:	Aprox. 7 mA a 230 V AC por entrada
Consumo por canal:	Aprox. 1,6 VA a 230 V AC por canal
Duración del impulso para el contador:	mín: 200 ms
Conteo:	1:1
Reconocimiento de señal:	
Señal "0":	0 .. 70 V AC
Señal "1":	> 90 V AC
Longitud del cable:	máx. 100 m. (Sin apantallar)

Entrada analógica

1



2

Entrada analógica 4 canales

Familia de producto ETS:

Tipo de producto:

Referencia

2214 REGA

Entradas

Análogica, 4 canales

3

Este aparato dispone de 4 entradas analógicas, cuyos valores medidos pueden ser transformados en telegramas de 2 bytes, para ser mostrados en cualquier dispositivo de visualización del sistema KNX. También permite establecer valores umbral para ejecutar procesos de regulación, generar alarmas, o controlar procesos que dependan de las variables meteorológicas. Estos valores umbral pueden ser modificados por el bus mediante sendos objetos de comunicación.

Cada canal permite establecer dos valores umbral, siendo posible establecer independientemente a través de los parámetros el tipo de comando a generar cuando se rebase o se caiga por debajo de cada umbral. Esta estación necesita una alimentación auxiliar de 24 V AC/DC para funcionar. JUNG dispone del alimentador WSSV 10 para este fin.

Utilizando módulo 2214 REG AM de ampliación de 4 entradas analógicas se pueden controlar otros 4 sensores con la misma entrada analógica.

Se puede conectar a esta unidad cualquier sensor analógico del mercado que cumpla con las señales recogidas en la norma DIN IEC 381 (0...1V DC, 0...10V DC, 0...20mA DC o 4...20mA DC).

Aplicaciones:

Entrada analógica 4 canales B00713.

Para más información sobre los programas de aplicación, consultar ficha correspondiente de la Guía de Programación.

4

Características técnicas:

Alimentación

a través del bus KNX:

24 V DC (+6V / -4V)

consumo:

típ. 150 mW

externa:

24 V AC $\pm 10\%$, 24 V DC +25% / -10%

consumo:

máx. 250 mA

Entradas

Número:

4 x analógicas, ampliables a 8

Tipo:

0...1 V DC, 0...10 V DC, 0...20 mA DC o 4...20 mA DC

Salidas de alimentación para sensores (a condición de que haya alimentación externa de 24 V)

Número:

2

Tensión:

24 V DC

Corriente máxima:

100 mA DC en total

Temperatura de trabajo:

-5°C hasta +45°C

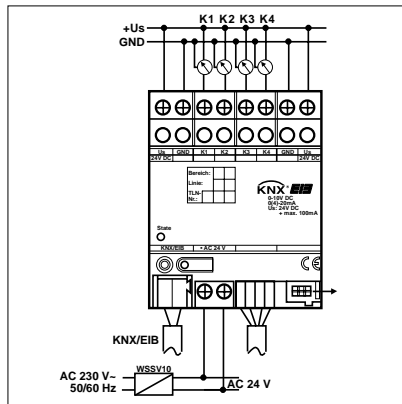
Temperatura de almacenaje:

-25°C bis +70°C

Montaje:

En carril DIN

1



2

Módulo de ampliación de 4 canales

Referencia

2214 REG AM

3

Este módulo está especialmente diseñado para ampliar en 4 el número de entradas de una entrada analógica.

Se conecta a la estación o a la entrada analógica mediante un conector tipo jumper, a través del cual este módulo se alimenta y transmite las señales analógicas medidas al módulo principal. Para realizar esta conexión, es necesario que ambos módulos estén montados contiguamente en el cuadro de distribución.

No necesita ninguna programación, puesto que la aplicación del módulo principal permite darlo de alta, y así parametrizar sus entradas como si fueran las entradas del propio módulo principal.

A este módulo se puede conectar cualquier sensor analógico del mercado que cumpla con las señales recogidas en la norma DIN IEC 381 (0...1 V DC, 0...10 V DC, 0...20 mA DC o 4...20 mA DC).

4

Características técnicas:

Alimentación:	A través del conector, desde el módulo principal
Tensión:	24 V DC (+6V / -4V)
Consumo:	máx. 250 mA
Entradas	
Número:	4 x analógicas
Tipo:	0...1 V DC, 0...10 V DC, 0...20 mA DC o 4...20 mA DC

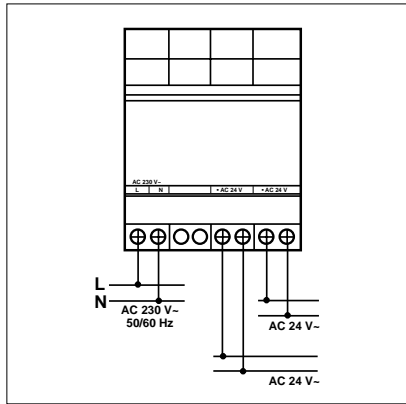
Salidas de alimentación para sensores (a condición de que haya alimentación externa de 24 V)

Número:	2
Tensión:	24 V DC
Corriente máxima:	100 mA DC en total
Temperatura de trabajo:	-5°C hasta +45°C
Temperatura de almacenaje:	-25°C bis +70°C
Montaje:	En carril DIN

Entrada analógica

Accesorios

1



2

Fuente de alimentación 24 V AC

Referencia

WSSV 10

3

Esta fuente de alimentación sirve para alimentar la entrada analógica, además de los sensores que necesitan calefactado, como el WS 10 W, el WS 10 R o el sensor combi WS 10 KS.

4

Características técnicas:

Alimentación primario:	230 V AC \pm 10 %
Tensión secundario:	24 V AC \pm 15 %
Corriente máxima de salida:	típ. 1 A
Protección:	por fusible térmico
Montaje:	En carril DIN

1



Conexiones:

marrón:	tensión de alimentación, + 24 V
blanco:	negativo de alimentación
verde:	salida 0 – 10 V
amarillo:	negativo de 1 – 10 V
rosa:	calefactor 24 V
gris:	calefactor 24 V

2

	Referencia
Sensor de viento para entrada analógica (NO ES UN DISPOSITIVO KNX)	WS 10 W

3

Este sensor convierte la velocidad del viento en señales eléctricas analógicas. Estas señales están producidas por un contacto Reed, que se cierra según la influencia de los campos magnéticos.

Los impulsos generados son transformados en una tensión continua de salida, que es proporcional a la velocidad del viento. Todo este proceso se lleva a cabo dentro del propio sensor.

Un elemento calefactor PTC evita que la influencia de las bajas temperaturas en invierno pueda perturbar el funcionamiento del sensor. Para ello es necesario que se le conecte el transformador para calefactor, ref. WS 10 HT.

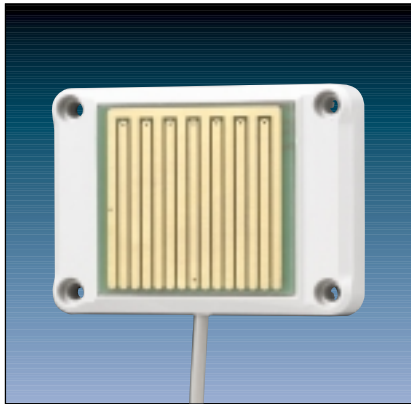
4

Características técnicas:

Alimentación:	24 V DC (+6 V / -4 V)
Rango:	0,7 ... 40 m/s
Salida eléctrica:	0 ... 10 V a 40 m/s
Tensión de alimentación:	18 ... 32 V
Consumo:	6 ... 12 mA
Tipo de contacto:	Reed
Calefactado:	elemento PTC (800C)
Tensión de calefactado:	24 V AC/DC
Cable de conexión:	3 m (LIYY 6 x 0,25 mm ²)

Sensores analógicos

1



Conexiones:

marrón: tensión de alimentación,
+ 24 V
blanco: negativo de alimentación
verde: salida 0 – 10 V
amarillo: calefactor 24 V
gris: calefactor 24 V

2

**Sensor de lluvia para entrada analógica
(NO ES UN DISPOSITIVO KNX)**

Referencia

WS 10 R

3

El sensor de lluvia se utiliza para detectar y evaluar la caída de la lluvia. Consiste básicamente en serpentín de pista de circuito impreso, que se comunica cuando se moja por la lluvia. Este sensor debe ir calefactado para así evitar una concentración de agua sobre él, que pueda indicar una falsa precipitación. Este calefactado es controlado por un microprocesador, y solamente es posible si conecta al transformador para calefactar, ref. WS 10 HT.

La salida del sensor es una tensión fija de 0 V si está seco, y de 10 V si llueve.

4

Características técnicas:

Rango: 0 V seco / 10 V lluvia
(min. 1 KW de carga)

Cable de conexión: 3 m (LIYY 5 x 0,25 mm²)

Encapsulado plástico con electrónica sellada

1



Conexiones:

- 1 tensión de alimentación, + 24 V
- 2 negativo de alimentación
- 3 salida 0 – 10 V

2

Referencia

**Sensor de luminosidad
para entrada analógica**

WS 10 H

(NO ES UN DISPOSITIVO KNX)

3

Este sensor mide la luminosidad ambiental a través de un fotodiodo que lleva incorporado, y la convierte en una tensión analógica proporcional de 0 a 10 V.

4

Características técnicas:

- Rango:** 0 ... 60.000 Lux, lineales
- Salida eléctrica:** 0 V ... 10 V, a prueba de cortocircuito
- Protección:** IP 65
- Encapsulado:** Plástico, con entrada de cable para rosca PG 7 (cable recomendado: 3 x 0,25 mm²)

1



Conexiones:

- 1 tensión de alimentación, + 24 V
- 2 negativo de alimentación
- 3 salida 0 – 10 V

2

Referencia

Sensor crepuscular para entrada analógica

WS 10 D

(NO ES UN DISPOSITIVO KNX)

3

Este sensor mide la luminosidad ambiental a través de un fotodiodo que lleva incorporado, a fin de detectar el amanecer y el anochecer, y proporciona una salida de tensión analógica de 0 a 10 V.

4

Características técnicas:

- Rango:** 0 ... 255 Lux, lineales
- Salida eléctrica:** 0 V ... 10 V, a prueba de cortocircuito
- Protección:** IP 65
- Encapsulado:** Plástico, con entrada de cable para rosca PG 7 (cable recomendado: 3 x 0,25 mm²)

1



Conexiones:

- 1 tensión de alimentación, + 24 V
- 2 negativo de alimentación
- 3 salida 0 – 10 V

2

Referencia

Sensor de temperatura

para entrada analógica

(NO ES UN DISPOSITIVO KNX)

WS 10 T

3

Este sensor mide la temperatura ambiental, y la convierte en salida de tensión analógica proporcional de 0 a 10 V.

4

Características técnicas:

Rango:

-30°C hasta +70°C, lineales

Salida eléctrica:

0 V ... 10 V, a prueba de cortocircuito

Protección:

IP 65

Encapsulado:

Plástico, con entrada de cable para rosca PG 7
(cable recomendado: 3 x 0,25 mm²)